

419 000 €

Achat maison en pierre

6 pièces

Surface : 120 m²

Surface terrain : 168 m²

Année construction : 19e

Exposition : Ouest

Vue : Jardin

Eau chaude : Gaz

État intérieur : Bon

Couverture : Tuiles

Prestations :

Forage, Cheminée conduit, Chambre de plain-pied, Double vitrage

4 chambres

1 terrasse

1 salle de douche

3 toilettes

Informations légales

419 000 €

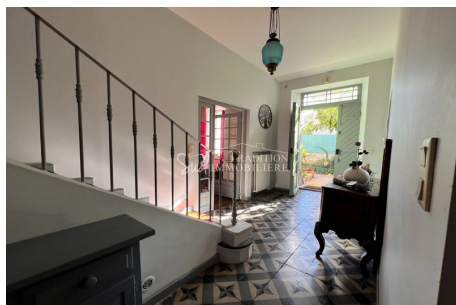
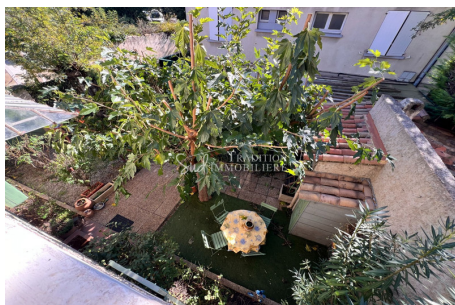
Honoraires à la charge du vendeur, aucune procédure en cours, les informations sur les risques auxquels ce bien est exposé sont disponibles sur georisques.gouv.fr



Maison en pierre 2155 L'Isle-sur-la-Sorgue

Située non loin du centre Historique de L'Isle sur la Sorgues, notre Agence Tradition Sud Immobilière vous propose cette charmante Maison en Pierre rénovée avec Jardin et petite dépendance pour le rangement jardin ... Une Maison de Maître avec son escalier centrale qui s'organise avec une cuisine aménagée, une salle à manger, un salon, une petite chambre et salle d'eau-Wc au RC complétés par trois chambres à l'étage avec une salle de Bain-Wc ... De jolis carreaux ciment et parquet ! Un petit grenier permet le rangement .. La toiture a été refaite ... A découvrir sans tarder ... ! Idéal petit pied à terre dans cette jolie petite ville connue pour les Antiquaires et Brocanteurs qui y exposent !

Classe énergie (dpe) : D - Emission de gaz à effet de serre (ges) : D
Document non contractuel - 26/12/2024



Tradition Sud Immobilière - 56 avenue de la vallée des Baux - 13520 Maussane-les-Alpilles

Tél: +33 (0)4 90 54 70 02 - 06 80 40 13 78 - traditionsud@wanadoo.fr

Carte professionnelle délivrée par la CCI Pays d'Arles N° CPI 1301 2016 000 007 005

RCS TARASCON 489 990 200 - Code NAF 6831Z

Adhérent SNPI - Médiateur : MEDIMMOCONSO, 1 Allée du Parc de Mesemena - Bât A - CS25222 - 44505 LA BAULE CEDEX / Site internet : <https://medimmoconso.fr>

*Prix F.H.I. T.T.C - Document non contractuel

